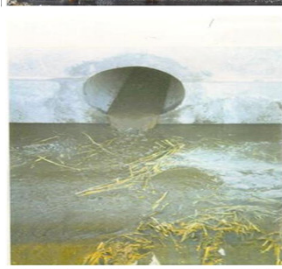
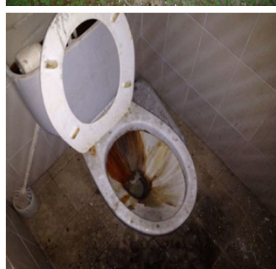


“RECOMENDACIONES PARA UNAS BUENAS PRÁCTICAS EN EL USO DEL SANEAMIENTO EN NUESTRA CIUDAD”

LAS PRÁCTICAS INADECUADAS EN EL USO DEL SANEAMIENTO DOMÉSTICO O DOMICILIARIO DE LA CIUDAD LLEVAN ASOCIADAS UNA SERIE DE PROBLEMAS: ATASCOS, ROTURAS DE COLECTORES Y EQUIPOS, ASÍ COMO DEFICIENTE DEPURACIÓN DEL AGUA RESIDUAL EN LAS DEPURADORAS.

FIJÉMONOS EN LOS POSIBLES PROBLEMAS DERIVADOS DE LOS MÁS HABITUALES RESIDUOS GENERADOS EN NUESTROS HOGARES SIN SON EVACUADOS DIRECTAMENTE POR NUESTROS SANEAMIENTOS:



PROBLEMAS GENERADOS

1.-TEXTILES DE HIGIENE PERSONAL (toallitas higiénicas, pañales, compresas..):

Atascos y roturas en saneamientos generales y particulares.

2.-TRITURADORES DE BASURAS

Provocarán aumento de sólidos y carga orgánica en los colectores, dificultad en su vehiculación y en la depuración de las aguas residuales urbanas.

3.-BIOCIDAS Y FITOSANITARIOS

Toxicidad de las aguas residuales, y en cierta medida, el agua ya depurada.

Problemas de toxicidad para las bacterias encargadas de la depuración biológica en nuestras depuradoras.

4.-EQUIPOS DOMÉSTICOS TRATAMIENTO AGUA

Incremento contenido salino del agua residual, con posibilidad de corrosión de colectores e instalaciones accesorias en sistemas de saneamiento.

Posibles problemas en depuración y de reutilización posterior del agua (riegos..).

5.-ACEITES Y GRASAS ALIMENTARIAS:

Atascos y roturas en saneamientos generales y particulares.

6.-FÁRMACOS, COSMÉTICOS Y DROGAS

Aumento de la toxicidad de las aguas residuales, y en cierta medida, en el agua ya depurada.

Problemas de toxicidad para las bacterias encargadas de la depuración biológica en nuestras depuradoras.

7.-OTROS USOS INADECUADOS DEL SANEAMIENTO PÚBLICO:

Utilización inadecuada de los desagües como elementos de evacuación de RSU y de inertes (obras).

SIETE RECOMENDACIONES INMEDIATAS PARA EL CORRECTO USO DE NUESTROS DESAGÜES DOMÉSTICOS

- RESTOS DOMÉSTICOS SÓLIDOS:** Toallitas higiénicas, pañales de bebés, bastoncillos, algodones, textiles, etc → Son basura doméstica → Nunca arrojar al inodoro o desagües.
- INCORPORACIÓN DE TRITURADORES DE BASURA DOMÉSTICOS** → Incremento de carga y sólidos en colectores y EDAR. Aumento volumen de fangos. Prohibidos en Córdoba.
- RESTOS DE COMPUESTOS BIOCIDAS Y FITOSANITARIOS, Y ENJUAGUES DE ENVASES** → Nunca vía inodoro o fregadero. Emplear Ecoparques.
- GENERALIZACIÓN EQUIPOS DOMÉSTICOS TRATAMIENTO AGUA** → Aumento contenido en sustancias contaminantes y, especialmente, en contenido salino. No recomendado su uso.
- RESTOS DE ACEITES DE FRITURAS Y GRASAS ALIMENTARIAS** → A Ecoparques. Instalación de trampas de grasa en desagües de cocinas industriales y talleres automoción. Existen empresas de recogida domiciliaria sin coste para el ciudadano.
- RESTOS DE MEDICAMENTOS Y ASIMILADOS** → Puntos SIGRE de farmacias.
- PINTURAS, DISOLVENTES, Y COMPUESTOS ÁCIDOS Y BÁSICOS (LEJÍAS Y SIMILARES)** → A Ecoparques. Nunca vía inodoro o fregadero.

FINALMENTE, NUNCA USAR EL INODORO O FREGADERO COMO SUMIDERO GENERAL DE CUALQUIER TIPO DE RESIDUO QUE NOS MOLESTE EN EL HOGAR...!!